

Sorties Culturelles

CINÉMAS ET CINÉ-CLUBS :

- LE GRAND RIO / C4
 - Lannemezan
 - Salles. Ouverture prévue en Juillet 2024
 - ☎ 05 62 98 08 31
- L'ARIXO / H4
 - Loudenvielle
 - ☎ 05 62 92 95 35
 - www.loudenvielle.fr
- CINÉMA AGNÈS VARD / C6
 - Capvern les Bains
 - ☎ 05 62 99 00 54
- LE LARY / H5
 - Saint-Lary-Soulan
 - www.facebook.com/CinemaLary
- LA MAISON DU SAVOIR / D6
 - Saint-Laurent-de-Neste
 - ☎ 05 62 99 78 48
 - www.maisondu savoir.fr
 - Seance le mardi et jeudi à 20h30
- LE CAFÉ DU VILLAGE / D7
 - Anières
 - ☎ 33 (0)5 62 39 78 38
 - remuemeningesanesers.org
- LE CENTRE CULTUREL / G5
 - Ancizan

SALLES DE SPECTACLES ET CAFÉS :

- LA MAISON DU SAVOIR / D6
 - Saint-Laurent-de-Neste
 - ☎ 05 62 99 78 48
 - www.maisondu savoir.fr
- LA SOULANE / G6
 - Juzerch
 - www.lasoulane.com
- LE CAFÉ ASSOCIATIF - REMUE-MÉNAGES / D7
 - Anières
 - ☎ 05 62 39 79 38
 - remuemeningesanesers.org
- LA BRASSERIE DES PICS / D8
 - Saint-Laurent-de-Neste
 - ☎ 05 62 99 31 29
 - www.brasserie-des-pics.fr
- CHEZ LILY / H7
 - Germ-Louron
 - ☎ 05 62 99 23 03
 - www.lilygerm.com
- LA SOULANE / G6
 - Juzerch
 - www.lasoulane.com
- LE CAFÉ ASSOCIATIF - REMUE-MÉNAGES / D7
 - Anières
 - ☎ 05 62 39 79 38
 - remuemeningesanesers.org

LIBRAIRIES :

- LE VENT DES MOTS / C6
 - Lannemezan
 - ☎ 05 62 99 55 44
- LE VAGABOND IMMOBILE / H5
 - Arreau
 - ☎ 05 62 99 84 44
- BLEU ET AURE / H5
 - Saint-Lary-Soulan
 - ☎ 05 62 99 62 90



Patrimoine Historique

- LA MAISON DU PATRIMOINE / H5
 - Saint-Lary-Soulan
 - La Maison du Patrimoine invite le visiteur à découvrir l'histoire, la nature et le patrimoine pyrénéen au travers de son espace muséographique. Avec l'exposition permanente vous irez à la rencontre des populations valloises de manière ludique et interactive. Des expositions temporaires à thème compléteront le musée. Un espace événementiel, un web salon et une bibliothèque médiatique présentent un fond pyrénéen ainsi qu'une boutique avec des produits locaux complémentés à lieu. **Hors vacances scolaires du jeudi au dimanche de 14h à 18h.** **Pendant les vacances scolaires d'hiver, d'été et de Noël du mardi au dimanche de 10h à 12h et de 14h à 19h.** **Pendant les vacances de la Toussaint et de printemps du mardi au dimanche de 14h à 18h. Fermeture de la fin des vacances de la Toussaint jusqu'à rouvertures des stations. Pendant les vacances scolaires visite guidée pour familles ou groupes le mercredi matin sur réservation.** ☎ 05 62 40 87 86
- PAYS D'ART ET D'HISTOIRE / G5
 - Vallées d'Aure et du Louron
 - Nombreuses visites guidées et animations toute l'année. Programme complet sur www.patrimoine-aure-louron.fr
 - ☎ 05 62 98 42 46 ou 06 42 17 66 31

- CHÂTEAU DE MAUVEZIN / C4
 - Mauvezin
 - Visite du château de Gaston Fébus et de la vie médiévale : costumes, armes, machines de guerre... Animations médiévales en été. **Ouvert toute l'année.** ☎ 05 62 99 10 27 www.chateau demauvezin.fr
- MUSEE DES CAGOTS / G4
 - Arreau
 - Découvrez l'histoire de ce peuple exclu, au destin particulier ainsi qu'une exposition retraçant la vie et les savoir-faire de notre vallée. ☎ 05 62 99 60 00
- ABBAYE DE L'ESCALADIEU / C4
 - Bonnemazon
 - Expositions et animations - Parcours multimédia. Parc et Jardins. **Fermeture 1er mai, vacances de Noël et Janvier.**
- MARRIÈRE DE L'ESPIADUET / F4
 - Payolle
 - En saison estivale, accueil à la « Maison des carriers » et visite en autonomie de la carrière de marbre. **Visite guidée propose tous les lundis. Site fermé le samedi.** ☎ 06 86 33 87 60

SITES EN LIBRE ACCÈS

- ESPACE PRÉHISTOIRE DELABASTIDE / E6
 - Labastide
 - Un vrai voyage en préhistoire ! Une visite préhisto ludique sur les traces des premiers nomades de l'âge de pierre dans un site géologique original. Animations et découvertes pour petits et grands. Apprendre à lire le feu, tirer au propulseur, percer les mystères de l'art des cavernes ou les secrets de la grotte Blanche... **Ouverture du 1er juin à fin août.** ☎ 05 62 45 14 03 www.espace-prehistoire-labastide.fr
- GARGAS-NESTPLORIA / D8
 - Aventignan
 - Continus dans le monde entier grâce à ses peintures de mains, les grottes préhistoriques de Gargas sont les seules grottes ornées des Hautes-Pyrénées ouvertes au public. Le centre d'interprétation Nestploria abrite l'exposition permanente « Les explorateurs de la Préhistoire » permettant au grand et aux petits de découvrir l'archéologie. Glissez-vous dans la peau d'un magicien et une tribu préhistorique grâce au jeu vidéo coopératif « La Tribu du Bison ». Aire de pique-nique et restaurant sur le site - www.grottesdeargas.fr **Ouvert toute l'année sur réservation.** ☎ 05 62 98 81 50
- MAISON DES SOURCES / F9
 - Mauléon-Barousse
 - Dans la Vallée de la Barousse, au pied du célèbre col de Balès ouvrez les portes de la Maison des Sources : cet écomusée est une porte d'entrée sur toutes les richesses de la Vallée, façonné par l'eau depuis la préhistoire à nos jours. **Ouvert tous les jours du 15/03 au 15/11 et sur réservation du 16/11 au 14/03. Retrouvez les animations et informations du musée sur www.maisondesources.net**

- CADAEC / G5
 - Tour de guet.
- GALAN / D7
 - Tour de guet.
- GÉNAS ET MOULOU / H4
 - Watchtowers, XI^e et XII^e centuries.
- MONTSÉRIE / D7
 - Oppidum et son local d'exposition. Site protohistorique et gallo-romain - Oppidum du Mont Ergé.
- SAINT-LARY SOULAN / H5
 - Tour d'Agut du XVe siècle.

CIRCUITS HISTORIQUES

En vallées d'Aure et du Louron, des plaques interprétatives sont présentes sur de nombreux sites et monuments de l'ensemble des 46 communes. La liste de ces plaques est consultable sur le site internet du Pays d'art et d'histoire www.patrimoine-aure-louron.fr



Patrimoine Religieux

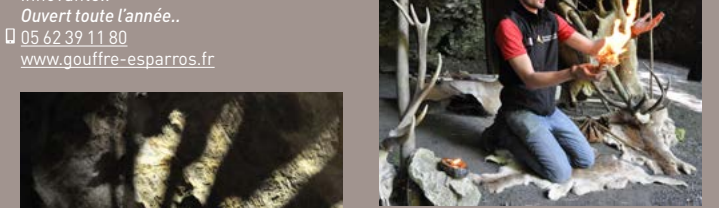
SITES EN LIBRE ACCÈS

- MONT / H7
 - Église classée, peintures remarquables. **Ouverte tous les jours, audioguide [2C] pour visite.**
- MONTOUSSÉ / D7
 - Chapelle de Nouillan, site d'apparition mariale.
- NESTIER / D8
 - Calvaire du Mont-Arès. Bâti au XIXe siècle, il est composé de 11 oratoires et d'une chapelle.
- SAINT-LARY-SOULAN / H5
 - Chapelle Sainte-Marie du XIIIe siècle et chapelle de Soulan.
- SARRANCOLIN / F6
 - Église Saint-Ebons, ancien prieuré du XIIIe siècle.
- VALLÉS DE BAÏSES / A6
 - Circons découverts des églises en juillet et août
- VIELLE-AURE / H5
 - Église Saint-Jacques-Aure du XIIIe siècle et Chapelle d'Agos du XIe siècle sur les Chemins de Saint-Jacques de Compostelle

- ARAGNOUET / H3
 - Chapelle des templiers du XIIIe siècle. Patrimoine mondial de l'Unesco au titre des Chemins de Saint-Jacques de Compostelle.
- ARREAU / G6
 - Chapelle Saint-Expère du XIe et XVIe siècle et l'Église Notre-Dame du XIIe siècle.
- BOURISP / H5
 - Église classée du XVIe siècle avec peintures monumentales. **Location de tablettes-audioguide.** ☎ 05 62 39 47 69
- EGÉT VILLAGE / H4
 - Église d'origine romane, aux décors peints, datant du XIIIe siècle.
- GALAN / B7
 - Église Saint-Julien de Brioude, architecture mêlant des éléments romans et gothiques, peinture murale médiévale et retable du XVIIIe siècle.
- JEZEAU / G6
 - Église Saint-Laurent du XVIe siècle, peintures et retable remarquables Patrimoine mondial de l'Unesco au titre des Chemins de Saint-Jacques de Compostelle.
- LANNEMEZAN / J6
 - Église Saint-Jean-Baptiste avec portail et retable remarquables, oeuvre du sculpteur Soustre.
- LOURES-BAROUSSE / E10
 - Église Saint-Roch, vitraux sur le thème de la vie religieuse de la région (Saint-Bertrand, Lourdes...). **Statue visible sur demande au presbytère.**

Patrimoine Souterrain

- GOUFFRE D'ESPARROS / E5
 - Esparros
 - Un site classé et protégé remarquable par la taille de ses salles et la beauté et la profusion de ses concrétions, en particulier les cristaux d'aragonite, la fleur de pierre. Ce jardin de cristal bénéficie d'une mise en lumière leds innovante. **Ouvert toute l'année.** ☎ 05 62 39 11 80 www.gouffre-esparros.fr
- ESPACE PRÉHISTOIRE DE LABASTIDE / E6
 - Labastide
 - Voir patrimoine historique.



Nature & Animaux

- FERME MOHAIR / G4
 - Aulon
 - Visite guidée pour tout savoir sur la chèvre angora, du métier d'éleveurs ses et de la transformation de la laine. **Pendant les vacances scolaires, vente à la ferme : du mardi au vendredi de 15h à 18h. Visite guidée d'une heure le mercredi et le vendredi à 14h, sur réservation. Autres périodes sur rendez-vous.** ☎ 06 21 02 87 97
- CHEMIN DU BOIS DE SARP / E10
 - Sarp
 - Découverte de la faune et de la flore à travers des circuits pédagogiques, des jeux pour tout petit, un circuit d'interprétation. **Ouvert toute l'année en libre accès. Label Tourisme et Handicap.** ☎ 05 62 99 21 30
- LA MAISON DU PARC NATIONAL / H5
 - Saint-Lary-Soulan
 - Expositions à thème et randonnées commentées
 - ☎ 05 62 99 40 91
- LA MAISON DE LA NATURE / G4
 - Aulon
 - Expositions à thème, animations et randonnées commentées dans la Réserve Naturelle Régionale d'Aulon. **Ouvert tous les jours été et sur réservation le reste de l'année.** ☎ 05 62 97 99 34
- LE REPAIRE DES HUSKYS / G6
 - Arreau
 - Le Repaire des Huskys vous propose de découvrir sa petite meute à travers une découverte pédagogique de 2h décomposée en 4 temps forts avec : un jeu pour découvrir les chiens de traîneau, un temps de papouilles, brosse, soins diversifiés, un temps d'observation et de nourrissage. **Abre todo el año.** ☎ 06 62 15 25 26

- LA MAISON DE LA NATURE / G4
 - Aulon
 - Expositions à thème, animations et randonnées commentées dans la Réserve Naturelle Régionale d'Aulon. **Ouvert tous les jours été et sur réservation le reste de l'année.** ☎ 05 62 97 99 34
- LE REPAIRE DES HUSKYS / G6
 - Arreau
 - Le Repaire des Huskys vous propose de découvrir sa petite meute à travers une découverte pédagogique de 2h décomposée en 4 temps forts avec : un jeu pour découvrir les chiens de traîneau, un temps de papouilles, brosse, soins diversifiés, un temps d'observation et de nourrissage. **Abre todo el año.** ☎ 06 62 15 25 26
- FERME DE DÉCOUVERTE «LES BELES DES FRICHES» / F6
 - Fréchet-Aure
 - 100% local et 100% nature ! À 2 min. de Arreau, au cœur d'un minuscule village pyrénéen, venez rencontrer Nao de Coco, Plumme, Pirouette, Myrtille, Neige et les autres. Partagez un moment convivial avec ces animaux sympathiques et facétieux. Apprenez tout en jouant avec un jeu de piste éducatif pour petits et grands et découvrez le projet de « Vallée en éco-pâturage ». ☎ 06 64 52 41 07
- LA VOLIERIE «LES AIGLES D'AURE» / G6
 - Arreau
 - Découverte des rapaces dans leur environnement et à travers un spectacle commenté majestueux. Magique ! Les Aigles d'Aure propose un stage découverte à la journée des rapaces et de la fauconnerie. **Ouvert d'avril à septembre à partir de 14h30. Spectacle à 15h30 (et 17h en juillet et août).** ☎ 05 62 40 10 35
- PARC DE LOISIRS DE LA DEMI-LUNE / C6
 - Lannemezan
 - Présentation des animaux de la ferme, des lamas, d'une volerie. Balade à poney et nombreux jeux pour enfants. **Horaires d'ouverture disponibles sur le site internet.** ☎ 05 62 31 73 11 www.parc-lannemezan.com
- PARC NATURE ET FAUNE «LES JOURS HEUREUX» / G6
 - Saléchan
 - Rencontre avec des animaux de la ferme ainsi que des animaux sauvages. Ateliers pédagogiques : fabrication du fromage, atelier patrimoine, faune sauvage (sur réservation). Balade à poney. **Ouvert toute l'année.** ☎ 05 63 85 68 89 www.fermeslesjoursheureux-65.com
- FERME PÉDAGOGIQUE «LA FERME DES MINIATURES» / H6
 - Loudenvielle
 - Découverte des animaux de la ferme en version miniature ! **Stages du mini seigneur et visites sur RDV.** ☎ 07 77 31 03 21
- LA CHEVRENIÈRE DE GOUAUX / G6
 - Gouaux
 - Visite de la chèvrerie tous les jours, de fin décembre à mi-septembre à partir de 17h30, traite à 18h. **Vente de fromages fermiers tous les jours de fin décembre à mi-octobre.** **Vacances scolaires 11h/12h30-16h30/19h30 sauf jeudi et samedi (jours de marché) Hors vacances scolaires 11h/12h-17h30-19h sauf jeudi et samedi (jours de marché).** ☎ 09 73 55 26 32 ou 06 22 98 08 90

DES BALADES EN PLEINE NATURE POUR DÉCOUVRIR LE PAYS DES NESTES : LES SENTIERS D'INTERPRÉTATION

- Site classé des gorges de Clarabède / H6
- Vallée du Riourmoujou / I4
- Gourgues d'Asque (parking payant) / C4
- Sentier thématique du Moudang / H4
- Le bois de Sarp et les berges de l'Ourse / E10
- Autour du patrimoine naturel et culturel d'Aulon / G4
- Sentier d'interprétation des tourbières de Clarens / C7

AUTRES SITES DE DÉCOUVERTE

- Granges de Grascouéou / G4
- Les Granges de Lurques / G4
- Cirque et Lac de Barroude / I2
- Lac de l'Oule / H3
- Vallée du Badet / I2
- Tables d'orientations du Pouy de Guchen / G5
- Sentier du Pacte des Loups / E5
- Balades en bord de NESTE de Montoussé à Héchettes / D7
- Station de Nistos Cap-Nestes (1 600 m) / F7
- Gouffre de Saoule / F9
- Promenade du Mont Ergé / D7
- Lac de Payolle / F4
- Base de Loisirs d'Agos / G5
- Cascade d'Esparrros / E5
- Réserve Naturelle Nationale du Nécouvie / G2
- Réserve Naturelle Régionale d'Aulon / G4
- Réserve Naturelle Régionale du Montous et lac de Bordières / G7



Découverte & Savoir-faire

PATRIMOINE INDUSTRIEL TRADITIONNEL ET PASTORAL

- LA CENTRALE EDF / H5
 - Saint-Lary-Soulan
 - Découverte de l'hydroélectricité et des installations dans les vallées des Nests. ☎ 05 62 39 50 00
- MAISON DES SOURCES / F9
 - Mauléon-Barousse
 - Visitez le captage des sources et sa station de filtration. **Ouvert toute l'année sur réservation.** ☎ 05 62 39 23 85 www.maisondesources.net
- ESPACE MUSÉOGRAPHIQUE ARIXO / H6
 - Loudenvielle
 - Espace patrimoine et lieu de mémoire consacré à l'habitat et l'art religieux de la vallée. **Ouverture saisonnière.** ☎ 05 62 99 92 00
- MOULIN DES BARONNIÈRES / D4
 - Sarlabous
 - ☎ 05 62 39 05 14
- MOULIN DEBAT / H5
 - Saint-Lary-Soulan
 - ☎ 05 62 39 50 81
- HISTOIRE DE GÂTEAU / G5
 - Aragnouet
 - Découverte de la fabrication artisanale et au feu de bois de ce gâteau typique de nos vallées. **Ouvert toute l'année.** ☎ 06 70 90 17 79
- LA MIELLERIE D'AURE / H3
 - Aragnouet
 - Agriculteur avec des ruches éparpillées sur la commune et la station d'abeilles noires locales. **À partir de 9 mois, ouvert toute l'année.** ☎ 05 62 49 19 19 <https://www.miellededaure.fr>
- LA BROCHE DU LOURON / H6
 - Loudenvielle
 - Démonstration de fabrication de gâteau à la broche - vente de gâteaux et de tourtes maison. ☎ 05 62 39 74 58
- LA MAISON DU GÂTEAU À LA BROCHE / H5
 - Saint-Lary-Soulan
 - Fabrication artisanale et dégustation sur place du gâteau à la broche. ☎ 05 62 39 74 58

MOULINS À EAU

- MOULIN DE LA MOUSOÛÈRE / H5
 - Sailhan
 - Ouvert du 14 juillet au 31 août. **Visites du moulin sur réservation.** ☎ 06 23 15 47 89
- MOULIN DE SAOUSSAS / H6
 - Loudenvielle
 - Pêche à la truite en juillet et août. **Visites du moulin sur réservation.** ☎ 06 23 15 47 89
- MOULIN DE LA RIBIÈRE / D4
 - Bonnemazon
 - Moulin à grain en activité avec visites sur RDV. ☎ 05 62 39 05 51
- PÊTE DE LA TOURTE / B7
 - Gatan
 - Vendredi après-midi d'août. ☎ 05 62 98 08 31

Les Marchés au Pays des Nests

- MARCHÉS DU PAYS SAISONNIERS
 - Lundi soir, de mi-juillet à mi-août : Batsère / D5
 - Mardi matin en saison thermique : Capvern les Bains / C5
 - Mardi, 14h-19h, vacances scolaires : Loudenvielle / H6
 - Mercredi, fin d'après-midi, en saison estivale : Génos / H5
 - Dimanche matin en saison estivale : Bordières-Louron / G6
 - De mai à septembre, marché itinérant des producteurs des Baronnies / D4 - D5
- MARCHÉS DU PAYS-DES NESTES
 - Mardi et samedi matin : Sarranclin / F6
 - Mardi matin : Vielle-Aure / H5
 - Mardi après-midi 15h-19h : Hèches / E6
 - Mercredi matin : Lannemezan / C6
 - Deuxième mercredi du mois Sarp / E10
 - Jeudi matin : Arreau / G6
 - Vendredi matin : Loures-Barousse / E10
 - Vendredi soir : Capvern village / C5
 - Vendredi après-midi 1er et 3ème du mois : Bertrou / E10
 - Samedi matin : Saint-Lary-Soulan / H5
 - Dimanche matin : La Barthe de Neste / D6
 - Dimanche 1er du mois : Siradan / F10



RETROUVEZ LA CARTE INTERACTIVE DES PRODUCTEURS DU PAYS DES NESTES EN SCANNANT CE QR CODE

Activités Sportives et de Pleine Nature

Des topo-guides sont disponibles dans les Offices de Tourisme et les guides diplômés proposent la découverte des plus beaux secteurs. **Toutes les informations dans les Offices de Tourisme.**

5 STATIONS DE SPORTS D'HIVER

- STATION DE PIAU ENGALY / H2
 - Nistos / D3
 - La plus haute station des Pyrénées françaises, domaine skiable de 1850m à 2600m, 40 pistes sur 125ha, aux portes du Parc national des Pyrénées. Cette station piétonne offre un large choix de commerces et services pour un séjour au ski sans utiliser sa voiture. Un domaine skiable adapté aux familles mais également aux freeriders. De nombreuses expériences vous attendent : traîneau à chiens, balades en raquettes, snowbiking... et l'Espace Nordique Piau-Frédita : 22 km de pistes aux portes du Parc National d'Ordesa, ski de fond, raquettes, cascade de glace, ski de randonnée.
 - NOUVEAUTÉ : Profitez dès cet hiver du nouveau cœur de station. Cet été de nouvelles pistes de VTT et multitraces depuis le Campitello et la tapiscicole seront ouvertes, ainsi qu'une piste de VTT qui relie le cœur de station au Fabian Bike Center. Une résidence 4 étoiles ouvrira ses portes en novembre 2024.. ☎ 05 62 39 61 69 www.piau-engaly.com
- STATION DE SAINT-LARY / H4
 - Le charme de son village et de ses 3 domaines. Le plus grand domaine skiable des Pyrénées françaises avec plus de 100 km de pistes sur 700 ha vous accueille sur ses 3 domaines. De 1700 à 2500 m découvrez les 59 pistes tous niveaux ! ☎ 05 32 80 08 00 www.aliseservice.com
 - STATION DE PEYRAGUES / H7
 - Le ski puissance zen. 1 600 m à 2 450 m 60 km de pistes avec 50 pistes. Piste de luge, circuits ski de rand et raquettes, baignés en traîneau à chiens, découverte du domaine en dameuse, luges ludiques, parapente à skis, VTT fatbike, tyrolienne géante. **Liaison télécabine Skyvall Loudenvielle - Peyragues en 7 mn.** ☎ 05 62 99 69 99 www.peyragues.com
 - STATION DEVAL LOURON / H4
 - La famille, recommandée par les enfants qui apprécient particulièrement son espace éducatif. 1 450 m à 2 100 m - 22 km de pistes avec 20 pistes. Piste de luge, circuits ski de rand et raquettes, trampoline à élastique. ☎ 05 62 99 95 35 www.station-valouron.fr

LES COLS DU TOUR DE FRANCE ET POINTS DE VUE :

- Col d'Aspin (1 489 m) / F5
- Col de Peyresourde (1 569 m) / H7
- Hourquette d'Ancizan (1 564 m) / G5
- Col Val Louron - Azet (1 580 m) / H6
- Station de Nistos Cap-Nestes / F7
- Port de Balès (1 755m) / G8
- Pla d'Adet Saint-Lary-Soulan (1 700 m) / H4
- Col du Portel (2 125 m) / H3
- Col de Coupe (1 720m) / E5
- Route des lacs / H3

EAU

- Raft, airboat, hot-dog, kayak, hydrospeed, canyoning, pêche, paddle, pédalo.

Forme & Bien-être

- STATIONS THERMALES
 - NISTOS/ESPACE NORDIQUE / F7
 - Divernein Pyrénées.
 - Ski de fond, ski de randonnée, raquettes, biathlon laser-55 km de pistes, 1 stade de luge, 1 400 m à 1 900 m. ☎ 05 62 39 71 00 ou 05 62 99 21 30 www.nistos-ski.fr
 - MAHANA AU PLA D'ADET / H4
 - Saint-Lary-Soulan
 - Hamam sauna, jacuzzi et massages ☎ 05 62 38 84 45 www.topsjagis.com
 - MAHANA AU PLA D'ADET / H4
 - Saint-Lary-Soulan
 - Hamam sauna, jacuzzi et massages ☎ 05 62 38 84 45 www.topsjagis.com
 - MAHANA AU PLA D'ADET / H4
 - Saint-Lary-Soulan
 - Hamam sauna, jacuzzi et massages ☎ 05 62 38 84 45 www.topsjagis.com
 - MAHANA AU PLA D'ADET / H4
 - Saint-Lary-Soulan
 - Hamam sauna, jacuzzi et massages ☎ 05 62 38 84 45 www.topsjagis.com
- DU CÔTÉ DE LACOUME / E9
 - Anis
 - Affections digestives, urinaires, métaboliques, rhumatologiques ou séquelles de traumatismes ostéo-articulaires. Minicures semaine, cure pour les actifs en soirée, post-accident du sein, Thermal'Incar et Education. **Trés rare et unique du Patient. Ouvert début avril à fin octobre.** ☎ 05 62 39 00 02 www.thirmes-de-capvern.fr
- STATION THERMALE / H4
 - Saint-Lary-Soulan
 - Rhumatologie et voies respiratoires (maladies ORL). **Ouvert d'avril à octobre.** ☎ 06 88 11 55 14 www.gleduchemindeboutduvillage.fr
- MAHANA AU PLA D'ADET / H4
 - Saint-Lary-Soulan
 - Hamam sauna, jacuzzi et massages ☎ 05 62 38 84 45 www.topsjagis.com
- MAHANA AU PLA D'ADET / H4
 - Saint-Lary-Soulan
 - Hamam sauna, jacuzzi et massages ☎ 05 62 38 84 45

LÉGENDE

Sorties Culturelles

- Casino
- Cinémas
- Salles de spectacles
- Librairies

Nature et Animaux

- Découvertes naturalistes

Patrimoine Historique

Patrimoine Religieux

Patrimoine Souterrain

Découverte et Savoir-faire

- Patrimoine industriel, traditionnel et pastoral
- Moulins à eau
- Gastronomie

Forme et Bien-être

- Piscines
- Thermoludisme
- Stations thermales

Sports et Activités de Pleine Nature

- Escalade / Accrobranche
- Equitation
- Golf
- Eau vive, bases de loisirs aquatiques
- Deltaplane, Parapente, Montgolfière
- Pêche : parcours no-kill, animations
- Parcours sportifs
- Parcours trail

VTT

Point de vue

Patrimoine

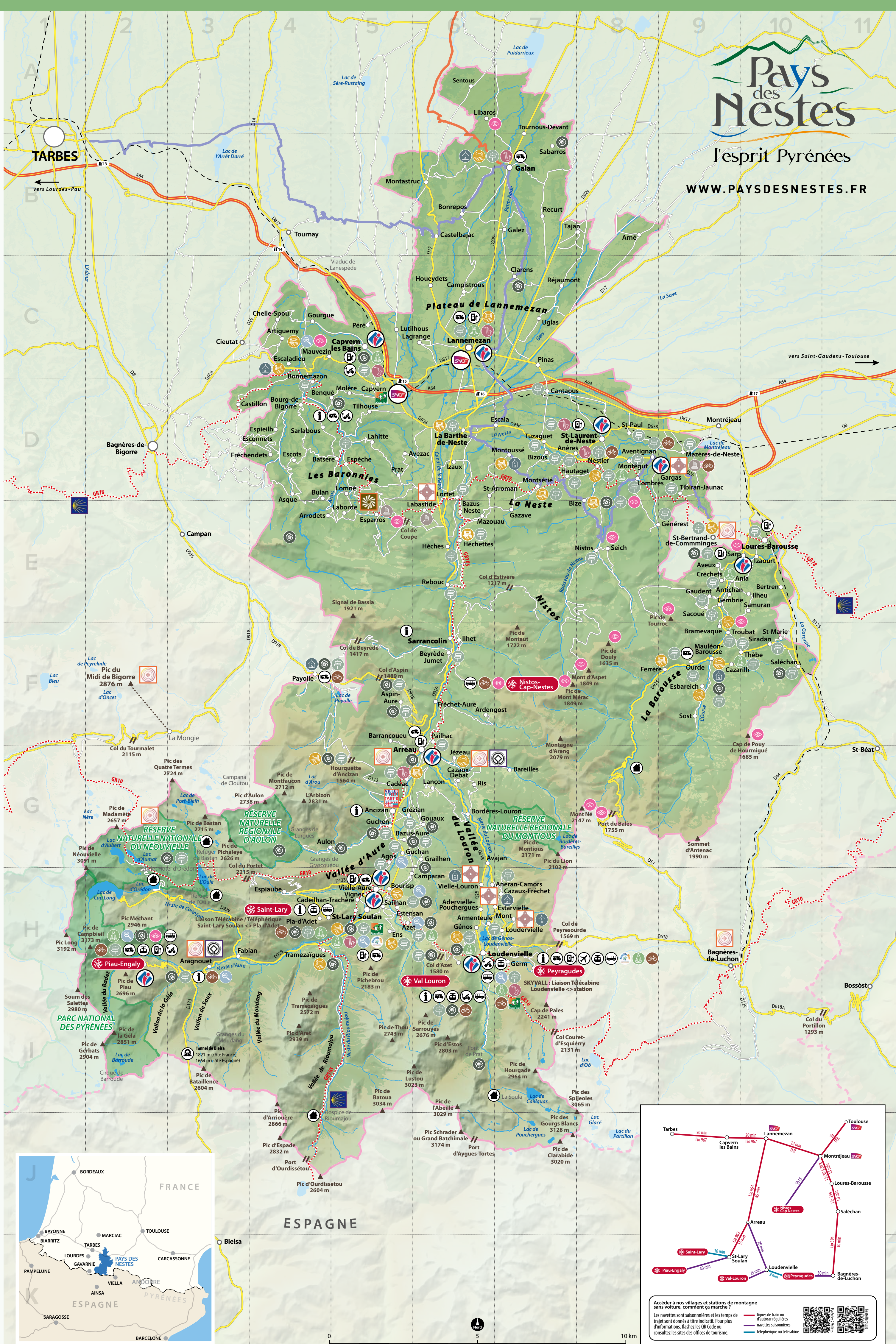
- Chemin de Compostelle
- Cœurs emblématiques des Grands Sites Occitans
- Monument historique
- Site classé
- Pays d'art et d'histoire des vallées d'Aure et du Louron
- Classé au Patrimoine de l'UNESCO au titre des chemins de St-Jacques-de-Compostelle

Infos pratiques

- Gare SNCF
- Office de Tourisme
- Point d'Information
- Aire de Camping-Car
- Altiport
- Refuge
- Liaison station en navette
- Tunnel
- Télécabine et Télésiège
- Bornes de recharge pour voitures électriques
- Vélos électriques
- Famille plus
- Station de ski
- Station verte

Infos plans

- Autoroute
- Routes principales
- Routes secondaires
- Véloroute V81
- Véloroute V82
- GR
- Rivières
- Périmètre du Pays des Nestes
- Frontière
- Parc national / Réserve Naturelle
- Commune
- Sommet
- Col
- Échangeur
- Réseau SNCF



Pays des Nestes

l'esprit Pyrénées

WWW.PAYSDESNESTES.FR

